



# COUPABLE(S) "MOTS ET MAUX, À CHARGE OU À DÉCHARGE"

Une expérience THÉÂTRALE IMMERSIVE où le public devient jury



Vivez une expérience unique en France, où le théâtre devient un tribunal et où le spectateur endosse le rôle de juré d'un procès d'assises fictif consacré aux violences conjugales aggravées.

**COUPABLE(S)** déconstruit les préjugés, interroge nos biais, et crée une véritable prise de conscience par une dramaturgie **immersive, interactive**, et profondément **humaine**.

## Un concept novateur et immersif

Vous êtes juré.e d'un procès d'assises.

Dans COUPABLE(S) – “Mots et Maux, à charge ou à décharge”, la salle devient une **cour d'assises**, les comédiens deviennent les **acteurs de la justice**, et vous êtes placé **au cœur du débat**, avec une responsabilité symbolique : **Écouter. Douter. Trancher.**

À la fin, **vous votez**. Un verdict tombe. **Votre choix compte.**

Le spectacle vous renvoie une certitude : **Juger est difficile... mais choisir est inévitable.**

### Trois scénarios pour interroger nos biais

**Trois scénarios écrits par Delphine Rousch et joués en alternance** — sans annonce préalable.

Le public découvre l'affaire en entrant, puis juge.

**Chaque ville écrit sa propre soirée** : les certitudes vacillent, les perceptions s'entrechoquent, et le verdict d'hier, ailleurs, ne prédit jamais celui d'aujourd'hui.

# Un casting d'exception

Une **troupe engagée**, composée de talents majeurs du théâtre et du cinéma français.  
Une distribution rare, réunissant générations, sensibilités, **talents reconnus et primés**.



Sally Micaléff  
*Metteuse en scène*



Charles  
Berling



Gaëlle  
Billaut-Dann



Swan  
Bouchet Kann



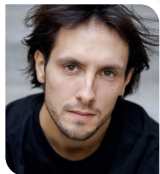
Vanessa  
Cailhol



Philippe  
Cariou



Laurence  
Côte



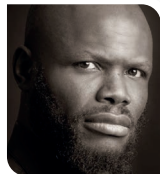
Martin  
Deldon



Delphine  
Depardieu



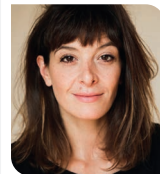
Francis  
Huster



Hubert  
Koundé



Élodie  
Menant



Ariane  
Mourier



Sabrina  
Nanni



Mélanie  
Page



Lison  
Pennec



Delphine  
Rousch



Sagamore  
Stevenin



Salomé  
Villiers

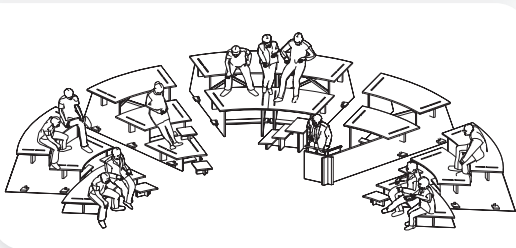
# Une scénographie signature, immersive et durable

Un décor qui transforme la scène en véritable cour d'assises.



Un dispositif conçu pour la tournée par **Romane Fauzic**, Architecte & Scénographe : solidité, modulable, opérationnel.

Un décor durable, adaptable et réutilisable sur plus de 100 représentations, imaginé pour être monté partout en France.



## Des soutiens institutionnels

COUPABLE(S) s'inscrit dans une vaste **campagne nationale de sensibilisation et de prévention**

Soutenu par



**GOVERNEMENT**

*Liberté  
Égalité  
Fraternité*

Avec le soutien symbolique de



Sous le haut patronage de



## Un projet éducatif d'envergure

**COUPABLE(S)** associe pleinement la jeunesse et transforme la prévention en expérience concrète.

Les décors sont réalisés par des **lycéens professionnels** (filière bois), créant un pont direct entre **formation, engagement citoyen, art et solidarité**.

La pièce fait également l'objet d'une **captation** portée par des étudiants en **image et communication**, afin de produire une **capsule vidéo de 50 minutes**, diffusée **gratuitement** dans les **collèges, lycées et filières post-bac**.

Enfin, des **Prix "Jeune Plume Judiciaire"** récompensent les étudiants en **journalisme** les plus inspirés : ils analysent l'audience, rédigent une chronique judiciaire, et présentent leur regard sur la justice. Ces prix sont remis par des **marraines d'exception** de Mots et Maux de Femmes, au cours d'une soirée officielle, renforçant encore la **portée symbolique**, la **valorisation étudiante** et l'**ancrage citoyen** du projet.

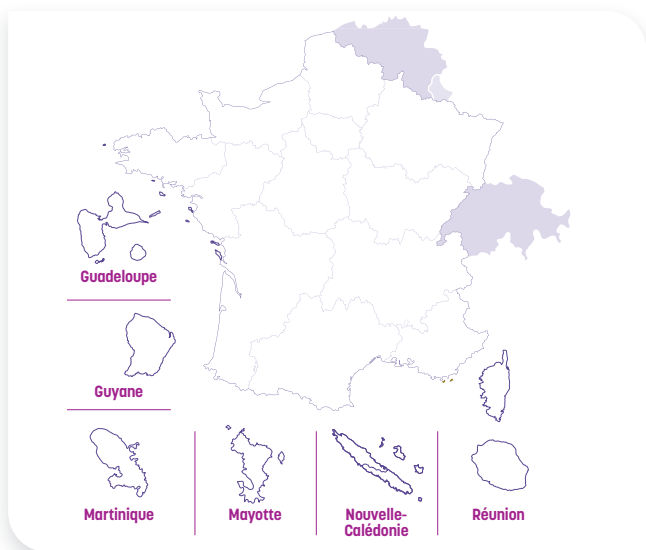
Un dispositif où **culture, pédagogie** et **prévention** avancent ensemble.

## Une tournée ambitieuse

2026–2028 : plus de 100 villes, dans tous les départements, en métropole comme en Outre-mer.

Une diffusion pensée pour toucher **le plus grand nombre**, sans exclusion territoriale.

Puis une adaptation dans les **pays francophones**, avant une **traduction pour l'Europe**.



## Une démarche solidaire et concrète

Face à la raréfaction des financements, **COUPABLE(S)** reverse une partie des recettes à des **associations locales d'aide aux victimes**, dans chaque territoire de représentation.

**Soutenir le spectacle, c'est soutenir directement celles et ceux qui agissent au quotidien.**

+200 associations soutenues financièrement

## Pourquoi devenir mécène ?

Votre engagement permet de :

- **Produire et diffuser** une œuvre artistique à impact social majeur
- **Financer des associations locales**, grâce à la répartition des bénéfices
- **Développer des outils pédagogiques** gratuits pour la jeunesse
- **Valoriser votre entreprise**, de manière visible, dans une démarche **RSE forte**
- Participer à une action culturelle **au service de l'Égalité et de la Justice**

## Des contreparties valorisantes et symboliques

Catégorie	Montant du mécénat	Dépense réelle après réduction	Contreparties
 Bronze	2 000 €	800 €	<p>Nous sommes une <b>association reconnue d'intérêt général</b>, ce qui vous permet de bénéficier d'une <b>réduction fiscale de 60 %</b> sur le montant du mécénat. Conformément aux articles 200 et 238 bis du Code Général des Impôts, les entreprises mécènes bénéficient d'une réduction d'impôt de 60 % sur le montant de leur don, dans la limite de 0,5 % du chiffre d'affaires</p> <ol style="list-style-type: none"> <li><b>Logo</b> sur la page Internet faisant promotion du spectacle</li> <li><b>Remerciements</b> dans les communications officielles</li> <li><b>2 invitations</b> à la Première dans la ville de votre choix</li> </ol>
 Argent	3 000 €	1 200 €	<p><b>Contreparties précédentes 1 et 2 +</b></p> <ol style="list-style-type: none"> <li><b>Logo</b> dans le <b>programme de la tournée</b> et <b>livret du spectacle</b></li> <li><b>4 invitations</b> à la Première dans la ville de votre choix avec <b>rencontre privée</b> de toute la troupe lors d'un <b>cocktail VIP</b></li> </ol>
 Or	5 000 €	2 000 €	<p><b>Contreparties précédentes 1, 2, et 4 +</b></p> <ol style="list-style-type: none"> <li><b>Logo</b> sur les <b>affiches et flyers + 1 page</b> dans le <b>livret du spectacle</b></li> <li><b>Photo</b> Grand Format <b>encadrée et dédiée</b> de la troupe</li> <li><b>8 invitations</b> à la Première dans la ville de votre choix avec <b>rencontre privée</b> de toute la troupe lors d'un <b>cocktail VIP</b></li> </ol>
 Platinum	10 000 €	4 000 €	<p><b>Contreparties précédentes 1, 2, 4, 6, et 7 +</b></p> <ol style="list-style-type: none"> <li>Exemplaire du <b>livret du spectacle dédié</b> + <b>lettre de remerciement</b></li> <li><b>Association du nom du mécène</b> à une <b>représentation spécifique</b></li> <li><b>20 invitations</b> à la Première dans la ville de votre choix avec <b>rencontre privée</b> de toute la troupe lors d'un <b>cocktail VIP</b></li> </ol>

### Clarification fiscale :

Conformément aux articles 200 et 238 bis du Code Général des Impôts, les contreparties accordées au titre de ce mécénat restent proportionnées au montant du don et sont limitées à une reconnaissance symbolique. Ainsi, elles ne peuvent en aucun cas être assimilées à une prestation commerciale ou publicitaire. Cette proportionnalité garantit ainsi de facto l'éligibilité à la réduction fiscale de 60 % et évite toute requalification en dépenses de publicité soumises à l'impôt sur les sociétés

### Contactez-nous pour devenir mécène

 Email  
collectif2m2f@gmail.com

 Téléphone  
+33 7 65 56 64 91

# PRÉSENTATION DE NOS MÈCÈNES D'HONNEUR



## Mécènes d'honneur **ISCPA-EMI**

Fondée en 1991, l'ISCPA célèbre cette année ses 35 ans de formation aux métiers du journalisme, de la communication et de la production audiovisuelle. À ses côtés, l'EMI, créée en 1983, accompagne depuis 43 ans les professionnels des médias dans leur évolution de carrière. Ensemble, elles incarnent un continuum unique : de la formation initiale au développement professionnel, deux écoles complémentaires réunies au sein du groupe IGENSIA Éducation.

## Mécènes d'honneur ISCPA-IGENSIA

Fédération d'associations à but non lucratif fondée en 1975, ce groupe majeur et indépendant de l'enseignement supérieur français porte une conviction fondatrice : l'éducation doit être ouverte à tous, quelles que soient les origines et les aspirations, sur 3 campus (Paris, Lyon et Toulouse).

Il y a des projets qu'on ne choisit pas par stratégie. On les choisit parce qu'ils nous ressemblent. Quand Mots et Maux nous a ouvert les portes de COUPABLE(S), nous n'avons pas vu un spectacle — nous avons reconnu une conviction partagée : raconter une histoire vraie, même sous les traits de la fiction, peut changer un regard. Et changer un regard, c'est déjà changer le monde.

### Des étudiants dans l'arène - pas en coulisses

Albert Londres disait que le journaliste doit « planter sa plume dans la plaie ». Pas pour faire mal. Pour que la plaie, enfin, soit vue.

Nos étudiants en journalisme seront chroniqueurs judiciaires de cette pièce. Ils et elles auront préparé les séances, décortiqué les faits, cherché les silences entre les mots. Ils et elles seront là où les choses se passent vraiment - dans la salle, avec le public, dans l'inconfort fertile de la vérité en train de se dire.

Nos étudiants en communication ne feront pas de la promotion. Ils et elles œuvreront à ce que ce projet atteigne les gens qui en ont besoin - parce que changer

les comportements dans une société, c'est d'abord s'assurer que les bons mots arrivent aux bonnes oreilles. Nos étudiants en production audiovisuelle ne filmeront pas un spectacle. Ils et elles documenteront un acte. Caméra à l'épaule, montage en conscience - parce que l'image est une preuve, et la preuve a du poids.

### Ce que nous croyons - et que nous refusons de taire

Les violences faites aux femmes et aux filles ne sont pas un sujet de spécialiste. Ce sont les symptômes d'une société qui se ment encore à elle-même. Former les voix de demain sans les confronter aux silences d'aujourd'hui, ce serait former des techniciens. Nous formons des actrices et des acteurs de la métamorphose du monde — des gens qui savent que l'engagement ne s'enseigne pas, il se vit, il se transmet, il se prouve.

COUPABLE(S) n'est pas une case cochée dans un programme pédagogique. C'est une mise à l'épreuve de ce que nous sommes, et de ce que nous voulons que nos étudiants deviennent.

PROCIVIS Nouvelle Aquitaine est un acteur du logement à part entière. Présent dans le Sud-Ouest, notre groupe intervient sur tous les métiers du logement.

Notre singularité repose sur un modèle coopératif engagé. Une stratégie sociétale et environnementale structurée guide nos actions. Notre Fondation d'entreprise est au cœur de ce positionnement différenciant, dont nos collaborateurs et partenaires peuvent être très fiers. Cet engagement donne tout son sens à notre rôle : agir durablement au service des territoires et de l'intérêt général.

Certaines situations de vie exigent une réponse différente, capable d'aller au-delà des dispositifs habituels : des jeunes qui ne parviennent pas à se loger, des personnes victimes de violences qui doivent être protégées dans l'urgence. Pour toutes ces personnes, le logement n'est pas seulement un toit. Il est un point d'appui essentiel, la condition d'un retour à la stabilité, pour démarrer un suivi lié à la santé, pour une insertion professionnelle, pour retrouver sa dignité.

Dans le groupe PROCIVIS Nouvelle Aquitaine, nous savons ce que représente un logement : c'est notre métier, mais c'est aussi notre raison d'être. Et parce que nous sommes un groupe coopératif, la solidarité est inscrite dans notre ADN.

**C'est pourquoi notre Fondation d'entreprise a fait du relogement des personnes victimes de violence la priorité de son engagement.**

Nous souhaitons contribuer à des projets qui permettent de reloger, d'accompagner et de redonner un horizon aux personnes vulnérables. En soutenant ces initiatives, nous faisons un choix simple et déterminé : considérer le logement comme un droit et un levier de reconstruction. En apportant notre soutien financier à la création de cette pièce de théâtre, nous supportons un projet culturel fort et une cause juste. Mais, cette œuvre ne se limite pas à sensibiliser et à éclairer : elle crée un cercle vertueux en permettant qu'une part des recettes soit reversée à des associations de notre région qui relogent les victimes.

Nous sommes collectivement fiers d'avoir été associés à ce projet et nous remercions à la fois l'ONG Maux et Mots de Femmes ainsi que toutes celles et tous ceux qui œuvrent chaque jour avec détermination et humanité pour rendre possible l'accompagnement des victimes.



## Mécènes d'honneur L'Agence CM

L'Agence CM est une agence de communication globale forte de 10 ans d'expérience, qui accompagne ses clients de la stratégie à l'exécution technique, à travers quatre pôles complémentaires : la communication, le web, la vidéo et les réseaux sociaux.

Notre approche se distingue par une immersion totale dans les projets que nous menons. Issus du monde de l'annonceur, nous comprenons les enjeux internes de nos clients et nous nous positionnons comme un véritable prolongement de leurs équipes. Cette proximité nous permet de construire des collaborations durables, fondées sur la confiance, l'écoute et l'engagement.

Dans un secteur en constante évolution, marqué notamment par l'essor de l'intelligence artificielle, nous faisons le choix de préserver ce qui nous semble essentiel : la relation humaine, la créativité au service du sens et l'accompagnement sur le long terme.

Au-delà de notre métier, nous sommes également sensibles aux causes sociales et sociétales. La lutte contre les violences faites aux femmes est un sujet qui nous tient particulièrement à cœur. À notre niveau, nous avons à cœur de soutenir et de donner de la voix à l'ONG Moux et Mots de Femmes, en mettant nos compétences en communication au service de cette cause essentielle.



# Des entreprises engagées à nos côtés

L'adhésion d'entreprises qui placent **l'égalité, la prévention et la responsabilité sociétale** au cœur de leur action.



Réalisation : L'Agence CM

CONTACT

collectif2m2f@gmail.com

